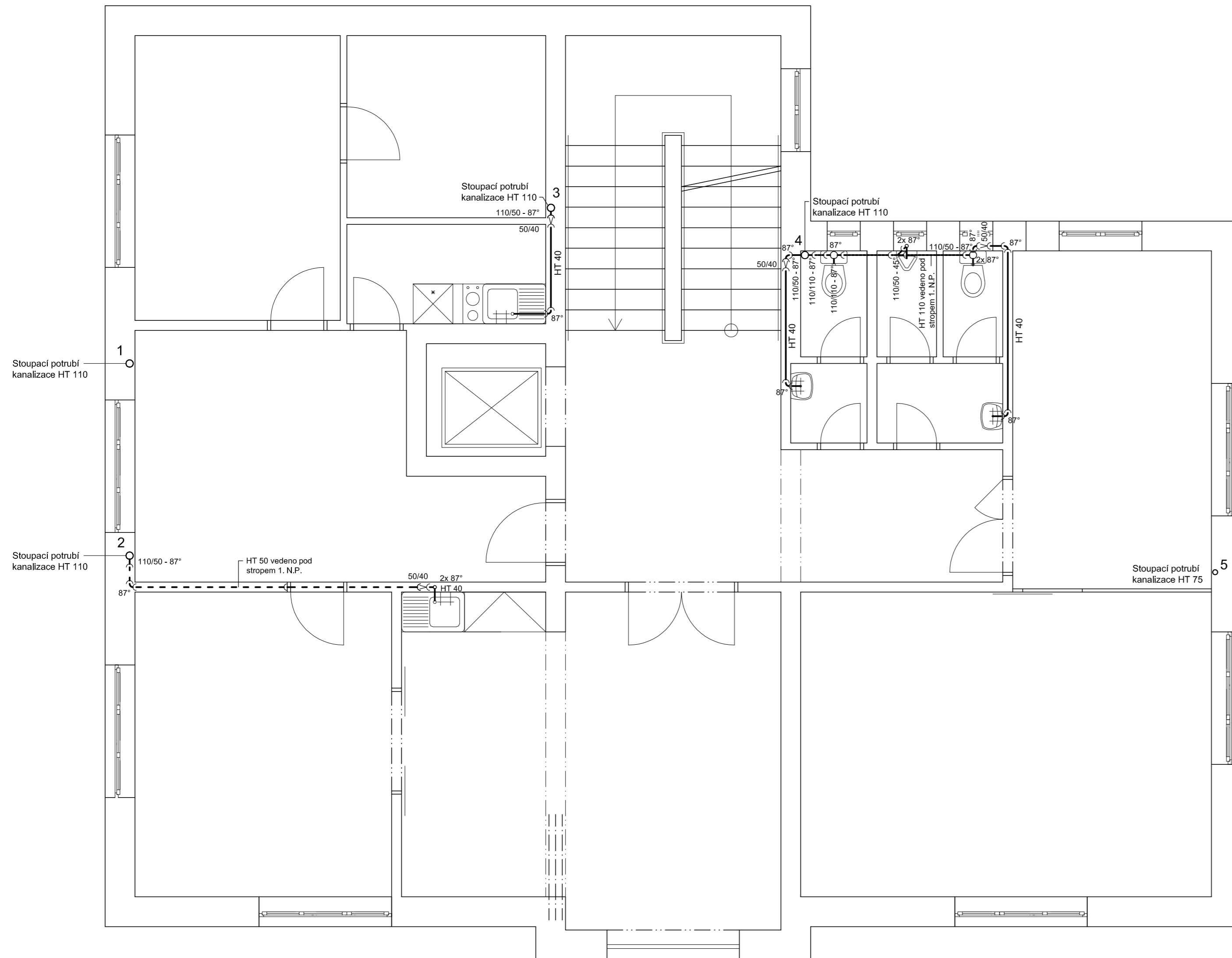


# KANALIZACE PATRO



## Legenda

—→ Potrubí HT systém

### Poznámka :

Instalace jsou kresleny schématicky

Stavebník : Obec Dolany Dolany 125 339 01 Klatovy	Projektant : Projektová a znalecká kancelář Ing. Václav Vlček, s.r.o. Klatovy - Denisova 93/I tel./fax. 376 322 489		
Víceúčelová budova obce Dolany	Zdravotně technické instalace	Ing. Václav Vlček Michal Kopačka	
	Datum	8/2012	Číslo výkresu 4
Kanalizace patro	Měřítko	1 : 50	Číslo výtisku :